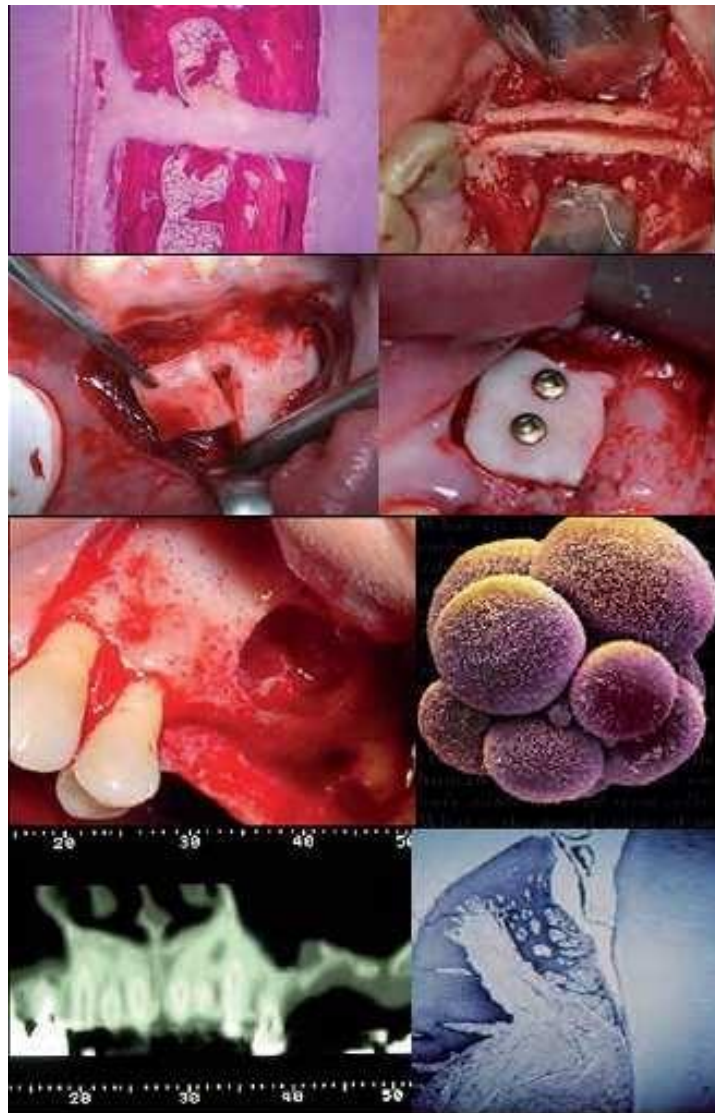


**Corso di Laurea Magistrale a ciclo unico in
ODONTOIATRIA E PROTESI DENTARIA**



Informazioni generali

Possono essere ammessi al Corso di Laurea Magistrale in Odontoiatria e Protesi dentaria candidati che siano in possesso di Diploma di Scuola Secondaria Superiore di durata quinquennale o di altro titolo conseguito all'estero, riconosciuto idoneo secondo la normativa vigente. È altresì richiesto il possesso o l'acquisizione di un'adeguata preparazione iniziale secondo quanto previsto dalle normative vigenti relative all'accesso ai corsi a numero programmato a livello nazionale.

Il test di ammissione consiste in una prova a quiz su chimica, fisica, biologia, matematica, logica e cultura generale.

Il Corso di Laurea Magistrale a ciclo unico in Odontoiatria e Protesi Dentaria (CLMOPD) prevede 360 CFU complessivi e la durata del corso per il conseguimento della laurea magistrale è di 6 anni.

Dei 360 CFU almeno 90 sono da acquisire in attività formative cliniche professionalizzanti (Tirocinio) da svolgersi in modo integrato con le altre attività formative presso strutture assistenziali universitarie. L'attività formativa professionalizzante è obbligatoria e necessaria per il conseguimento della laurea magistrale e viene pianificato dal regolamento didattico nell'ambito della durata complessiva del corso di studi.

Il laureato/a nei corsi di laurea Magistrale a ciclo unico in Odontoiatria e Protesi Dentaria svolgerà l'attività di odontoiatra nei vari ruoli e ambiti professionali clinici e sanitari.

Obiettivi formativi

Gli obiettivi formativi sono definiti in dettaglio nel Regolamento Didattico del CLMOPD reperibile sul sito del Dipartimento di Medicina e Chirurgia (School of Medicine and Surgery): <https://www.medicina.unimib.it/it/offerta-formativa/corsi-laurea-magistrale-ciclo-unico>.

Percorso formativo

L'attività didattica del **primo semestre** ha inizio nella prima settimana di ottobre e termina nell'ultima settimana di gennaio; il **secondo semestre** ha inizio nella prima settimana di marzo e termina nell'ultima settimana di maggio. Il **piano degli studi**, riportato di seguito, specifica il percorso formativo previsto e indica i CFU attribuiti e la tipologia di verifica di ogni insegnamento, tramite esame (corsi) o certificazione della frequenza (tirocini e stage).

Competenze linguistiche e informatiche

Lo studente deve aver acquisito i crediti relativi alla conoscenza dell'Inglese (livello B2) e dell'Informatica (livello avanzato) previsti dal Regolamento Didattico del Corso di Studio.

L'idoneità di Inglese di Base a Livello B2 è propedeutica a tutti gli esami del secondo e del terzo anno.

L'acquisizione dei crediti può essere ottenuta anche mediante presentazione, all'atto dell'iscrizione, di un certificato riconosciuto dall'Ateneo e attestante il raggiungimento del livello richiesto.

I dettagli sono descritti nel Regolamento Didattico del Corso di Laurea.

Attività di tirocinio e stage

Specifiche professionalità nel campo della odontoiatria conservatrice, parodontologia, protesi, ortognatodonzia, chirurgia orale, patologia speciale odontostomatologica, pedodonzia, clinica odontostomatologica, debbono essere acquisite svolgendo attività formative professionalizzanti, dal momento che il profilo professionale include anche l'aver effettuato, durante il corso di studi, **attività pratiche** di tipo clinico, che devono essere state **compiute con autonomia tecnico-professionale**, da primo operatore, sotto la guida di odontoiatri delle strutture universitarie e private.

Attività formative a scelta dello studente

Gli studenti iscritti al CLMOPD hanno a disposizione **8 CFU** da acquisire con la frequenza ad attività formative autonomamente scelte, come: **corsi, seminari, conferenze, convegni, internati presso laboratori di ricerca italiani ed esteri** accreditati dal CLMOPD.

Valutazione finale

Per essere ammessi a sostenere la prova finale, lo Studente deve avere seguito tutti i Corsi integrati ed avere superato i relativi esami, avendo ottenuto complessivamente la certificazione dei CFU previsti, riguardanti anche la didattica a scelta dello studente, articolati nei 6 anni di corso.

La prova finale verte sulla **discussione di una tesi/dissertazione** preparata dal candidato/a sotto la guida di un Docente del corso di laurea che svolge la funzione di relatore.

A determinare il voto di Laurea contribuiscono la **media ponderata dei voti conseguiti** negli esami curriculari, la valutazione della tesi in sede di discussione, e la eventuale valutazione di altre attività con modalità stabilite dal Consiglio della struttura didattica competente.

Obbligo di frequenza

La frequenza alle attività didattiche del Corso di Laurea Magistrale in Odontoiatria e Protesi Dentaria è obbligatoria e le modalità vengono definite nel Regolamento del corso di studi.

Sede

Il Corso di Laurea Magistrale in Odontoiatria e Protesi Dentaria ha **una sede** formativa a Monza. Le **attività didattiche teorico-pratiche** si svolgono a **Monza**, presso l'Edificio U8 via Cadore 48, sede del Dipartimento di Medicina e Chirurgia, e presso l'U.O. di Odontoiatria dell'Ospedale S. Gerardo e l'annesso Centro di Igiene Orale. Il **tirocinio clinico** viene svolto presso:

- Azienda Ospedaliera San Gerardo (ASST Monza)
- Fondazione Don Carlo Gnocchi Onlus (Istituto Palazzolo).

TABELLA DEGLI INSEGNAMENTI DEL CORSO DI LAUREA MAGISTRALE A CICLO UNICO IN ODONTOIATRIA E PROTESI DENTARIA

PRIMO ANNO - PRIMO SEMESTRE

CORSI DI INSEGNAMENTO	CREDITI FORMATIVI (CFU)	TIPO DI VERIFICA
Scienze propedeutiche	17	Esame
Inglese di base a livello B2	3	Idoneità
Informatica di Base	3	Idoneità
TOTALE	23	

PRIMO ANNO - SECONDO SEMESTRE

CORSI DI INSEGNAMENTO	CREDITI FORMATIVI (CFU)	TIPO DI VERIFICA
Anatomia, istologia ed embriologia generali e dell'apparato stomatognatico*	16	Esame
Biochimica	8	Esame
Biologia e Genetica	8	Esame
Attività a scelta dello studente	1	Frequenza
TOTALE	33	

*Il Corso di "Anatomia, istologia ed embriologia generali e dell'apparato stomatognatico" verrà erogato in parte anche nel primo semestre del I anno

SECONDO ANNO - PRIMO SEMESTRE

CORSI DI INSEGNAMENTO		CREDITI FORMATIVI (CFU)	TIPO DI VERIFICA
Inglese biomedico		2	Esame
Fisiologia		8	Esame
Odontoiatria preventiva e Propedeutica		4	Esame
Materiali dentari		4	Esame
TOTALE		18	

SECONDO ANNO - SECONDO SEMESTRE

CORSI DI INSEGNAMENTO		CREDITI FORMATIVI (CFU)	TIPO DI VERIFICA
Scienze umane generali *		16	Esame
Istituzioni di Anatomia e Istologia patologica		8	Esame
Psichiatria		4	Esame
Radiologia		4	Esame
Tirocinio professionalizzante area odontoiatrica 1		4	Idoneità
Attività a scelta dello studente		4	Frequenza
TOTALE		40	

* Il Corso di "Scienze Umane generali" verrà erogato in parte anche nel primo semestre del II anno

TERZO ANNO - PRIMO SEMESTRE

CORSI DI INSEGNAMENTO		CREDITI FORMATIVI (CFU)	TIPO DI VERIFICA
Discipline generali odontostomatologiche		18	Esame
Farmacologia ed Anestesiologia		8	Esame
Attività a scelta dello studente		2	Frequenza
TOTALE		28	

TERZO ANNO - SECONDO SEMESTRE

CORSI DI INSEGNAMENTO	CREDITI FORMATIVI (CFU)	TIPO DI VERIFICA
Medicina propedeutica	8	Esame
Scienze mediche affini	8	Esame
Tecnologie protesiche ed Economia aziendale	8	Esame
Igiene e Medicina preventiva	8	Esame
Tirocinio professionalizzante area odontoiatrica 2	8	Idoneità
TOTALE	40	

QUARTO ANNO - PRIMO SEMESTRE

CORSI DI INSEGNAMENTO	CREDITI FORMATIVI (CFU)	TIPO DI VERIFICA
Chirurgia orale *	12	Esame
Odontoiatria protesica *	12	Esame
Patologie otorinolaringoiatriche e maxillo-facciali	20	Esame
Tirocinio professionalizzante area odontoiatrica 3 *	8	Idoneità
TOTALE	52	

- I Corsi indicati verranno erogati in parte anche nel secondo semestre del IV anno

QUARTO ANNO - SECONDO SEMESTRE

CORSI DI INSEGNAMENTO	CREDITI FORMATIVI (CFU)	TIPO DI VERIFICA
Medicina legale e Storia della odontoiatria	4	Esame
Attività a scelta	1	Frequenza
TOTALE	5	

QUINTO ANNO - PRIMO SEMESTRE

CORSI DI INSEGNAMENTO		CREDITI FORMATIVI (CFU)	TIPO DI VERIFICA
Pedodonzia		4	Esame
Implantologia		4	Esame
TOTALE		8	

QUINTO ANNO - SECONDO SEMESTRE

CORSI DI INSEGNAMENTO		CREDITI FORMATIVI (CFU)	TIPO DI VERIFICA
Paradontologia *		12	Esame
Ortodonzia e gnatologia*		13	Esame
Clinica odontostomatologica *		8	Esame
Tirocinio professionalizzante area odontoiatrica 4 *		16	Idoneità
TOTALE		49	

* I Corsi indicati verranno erogati in parte anche nel primo semestre del V anno.

SESTO ANNO - PRIMO E SECONDO SEMESTRE

CORSI DI INSEGNAMENTO		CREDITI FORMATIVI (CFU)	TIPO DI VERIFICA
Tirocinio professionalizzante area odontoiatrica 5		40	Idoneità
Internato di Laurea		14	Frequenza
Prova finale		10	
TOTALE		64	

Continuare a studiare

Dopo il conseguimento della Laurea Magistrale a Ciclo Unico sono aperte diverse possibilità di formazione (vedi le informazioni riportate alle pagine dedicate alla formazione post-laurea sul sito: <https://www.medicina.unimib.it/it/offerta-formativa/post-laurea>).

Presidente CLMOPD

Prof. Marco Baldoni: marco.baldoni@unimib.it

Coordinatore attività didattiche

Dott. Marcello Maddalone

Clinica Odontoiatrica, Villa Serena (2° piano)

Ospedale S. Gerardo, Via Pergolesi 33, 20900 Monza MB

Tel. 039.233.9888

E-mail: marcello.maddalone@unimib.it

Per informazioni

SEGRETERIA DIDATTICA D'AREA MEDICINA E CHIRURGIA

Edificio U8 - Via Cadore 48, 20900 Monza MB

E-mail: didattica.medicina@unimib.it

SEGRETERIA DIDATTICA DEL CORSO DI LAUREA

Edificio U8 - Via Cadore 48, 20900 Monza MB

E-mail: ccd.odonto@unimib.it